

鎌倉日和® Vol.9

発行日：2016年端午
編集 / 将星国際特許事務所



つばやき~事務所にて~

湘南地域で、昨年一番商標登録の多かった市をご存じですか。実は藤沢市を抑えて、鎌倉市が堂々の一位です。鎌倉市の商標登録件数は年々増加しており、ブランド意識の高さが伺えます。今月も、素敵な鎌倉ブランドの2社をご紹介します。

鎌倉ブランドのお客様・その①



オリジナルグッズも豊富
お気に入りが見つかる

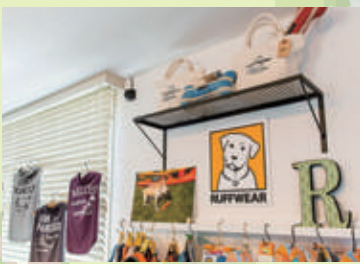
西鎌倉に昨年6月にオープンしたレトリバー(大型犬)専門のセレクトショップです。

ワンちゃんが使うグッズに加えて、飼い主様にもお楽しみいただける雑貨など、可愛いスタイリッシュなアイテムも取り揃えております。



●大きなワンちゃん御用達!

自然豊かな鎌倉では大きなワンちゃんも多く見かけますが、国内全体を見渡すと小型犬が大多数で、街中のショップに出かけても大型犬に合う大きいサイズのアイテムはなかなか見つかりません。そこで、私たちのショップでは、大きいワンちゃん



のグッズに絞ってご提供しております。

(小さなワンちゃんのグッズは…ごめんなさい)

●ショップの「G」とロゴは、3代の愛犬達

商標登録したショップの名前とロゴを少しだけご紹介。ショップ名の「G」は歴代の私たちの愛犬たちのゴールデンレトリバーの名前のイニシャルです。長年を共に、



たくさんの思い出を作りました。3代目の「GEN」はWEBショップの店長です。少し恥ずかしがり屋の優しい男の子です。ロゴマークのサーフボードで波待ちをしているのが看板犬の「GEN」、その上で飛んでいる2匹のカモメはお空にいる初代犬の「GON」と二代目犬の「GOMA」です。

スタートしたばかりの小さなショップですが、鎌倉の皆様をはじめ、大きなワンちゃんと日々を共にされている方々に喜んでいただけるショップを目指しております。



G & Sea 鎌倉市津890-1-2F

TEL: 0467-40-4031

Close: 火曜日、水曜日(祝日除く)

駐車場あり

知的財産だより

~特許庁、45年ぶりの大改訂~

特許庁で商標登録の審査に用いられる基準が、45年ぶりに大幅に見直されました。この見直しの目玉の一つは、キャッチフレーズの商標登録です。

これまで原則として商標登録を受けることができなかったキャッチフレーズについても、一部商標登録を受けることができるようになりました。

昨年から新たに導入されたサウンドロゴ等の商標登録に加え、キャッチフレーズまで商標登録が認められたことにより、企業は様々な商標を活用し、自社ブランドを浸透させるという、ブランド化の取り組みが可能になります。

この4月から登録料が25%も値下げされましたので、皆様のブランド化の強い味方として、商標登録をぜひご活用ください。

鎌倉ブランドのお客様・その②

レストランレネ
Lainé®
 様

一步踏み入れると、
 まるでそこはフランス

フランス人シェフ、レネアントニーが“レストランLainé”を鎌倉雪ノ下にオープンしてから約4年半、昨年6月に御成通りに移転しました。自らデザインしたワインレッドのロゴも商標登録し、すっかりお店の看板となっています。

●本場のフランスの味を鎌倉で

シェフのレネアントニーは、フランス・ノルマンディー生まれ。チーズやカルバドス(リンゴの蒸留酒)・シードル(リンゴの発泡酒)・ムール貝など、食材の豊富な土地です。さらに父は肉屋、家には代々伝わる料理のレシピがあるなど、まさに“料理人になる”ための環境で育ち、本場フランスで有名なパリ・トゥールーズ・アルザス他、数々の星付きレストランで修業を積んできました。

鎌倉はフランスで知り合った奥様の出身地。ノルマンディーと同じく、食材の豊富なこの地で、フランス人が日ごろ食べるフランス料理を伝えたい。そんな思いがいっぱい詰まった料理は、愛情と手間をたっぷりかけた至福の一品です。店内はフランス語が飛び交い、まるでフランスにいるような、お洒落で美味しいこの空間にぜひいらしてください。



●オープン以来人気の看板メニュー

ランチタイム、ディナータイムはアラカルトとコース料理をご用意。また午後2時から、アフタヌーンティーや軽いお食事が楽しめます。レネ自慢のスペシャリテは、ココットに入った田舎風テリーヌ、そしてデザートはカスタードクリームとリンゴの包み焼きクルスタッドです。この2つの看板メニューは、オープン以来人気の、変わらぬ味です。



●テイクアウトでお家でもレネの味を

お客様からご希望が多かった、お料理の一部をテイクアウトできる惣菜とお菓子のお店を、移転を機に新設しました。

“シュックレサレ”という名の、惣菜&お菓子のテイクアウトの店。“しょっぱいものと甘いもの”を意味するこのお店は食いしん坊が大好きそう。レストランの帰りに寄ってみたり、お土産をみつけたり、美味しいものが必ず見つかる魔法のお店です。



レストラン レネ

鎌倉市御成町10-4

電話0467-40-3008

営業時間: 11:15~20:00

定休日 毎週火曜日・第4月曜日

● NEWS ●



2年目に突入した、当事務所のラジオ番組『鎌倉日和®』。毎月第4木曜日の11:20から鎌倉エフエムよりON AIR。

5月26日は「鎌倉能舞台」の“中森貫太氏”をゲストにお迎えします。お楽しみに！